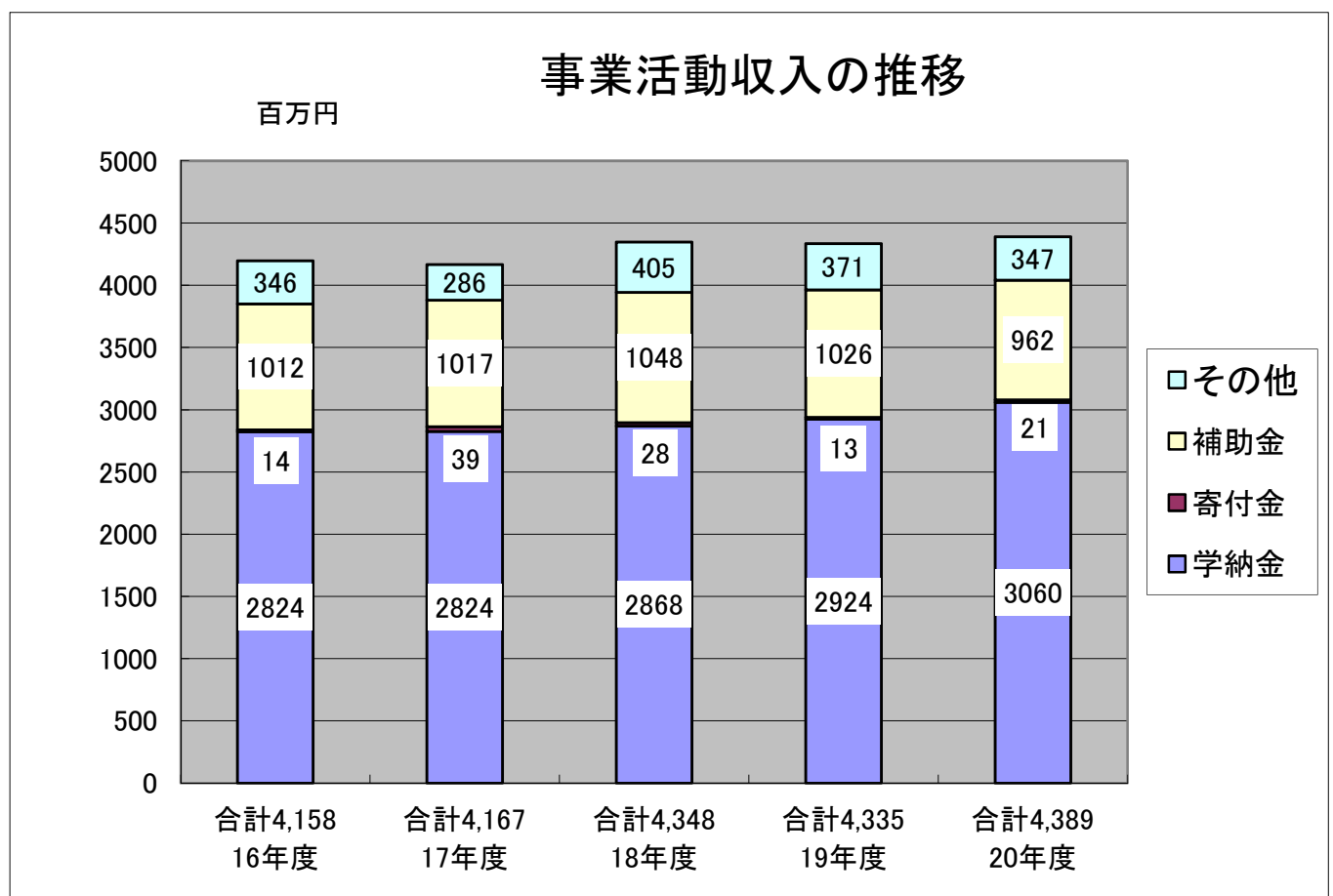
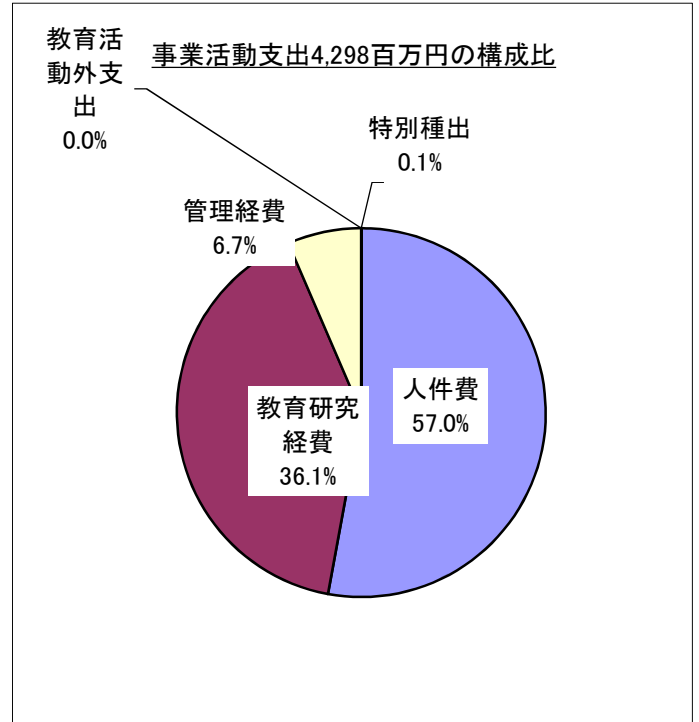
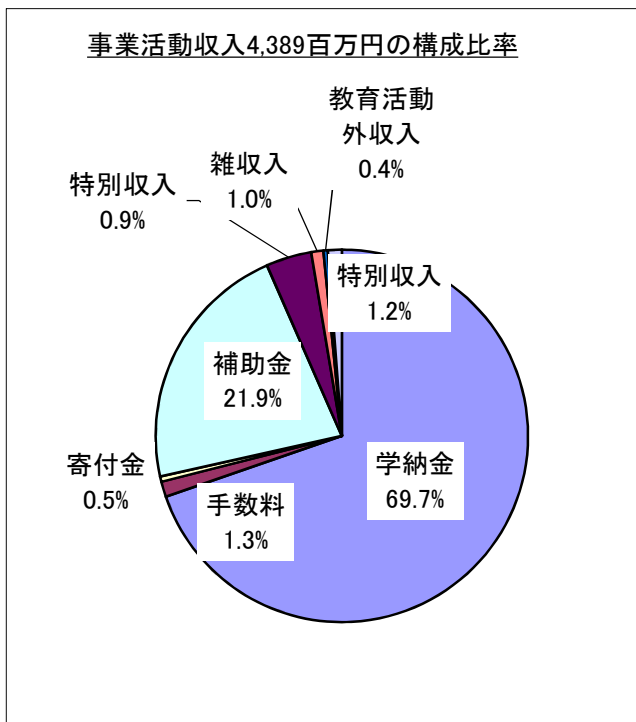


2020年度

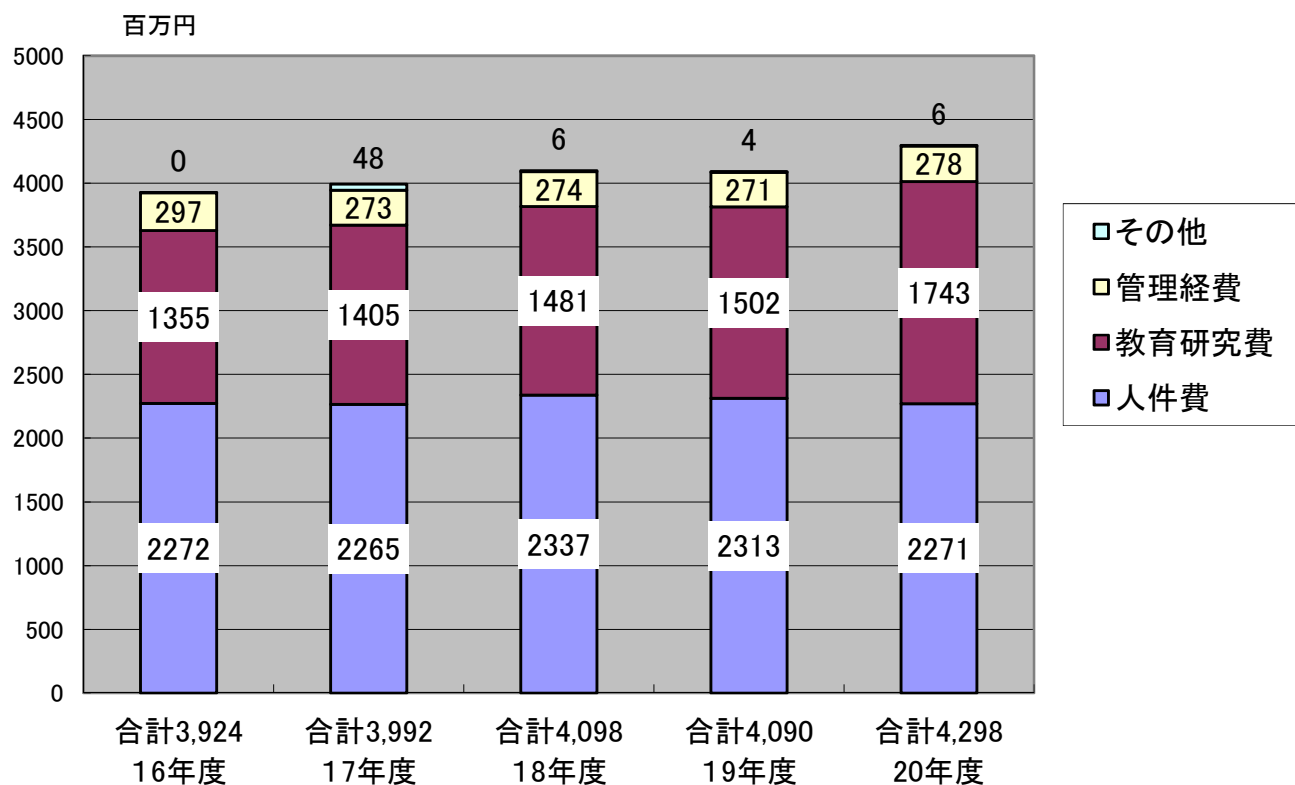
# 財務時系列データ

学校法人 岐阜済美学院

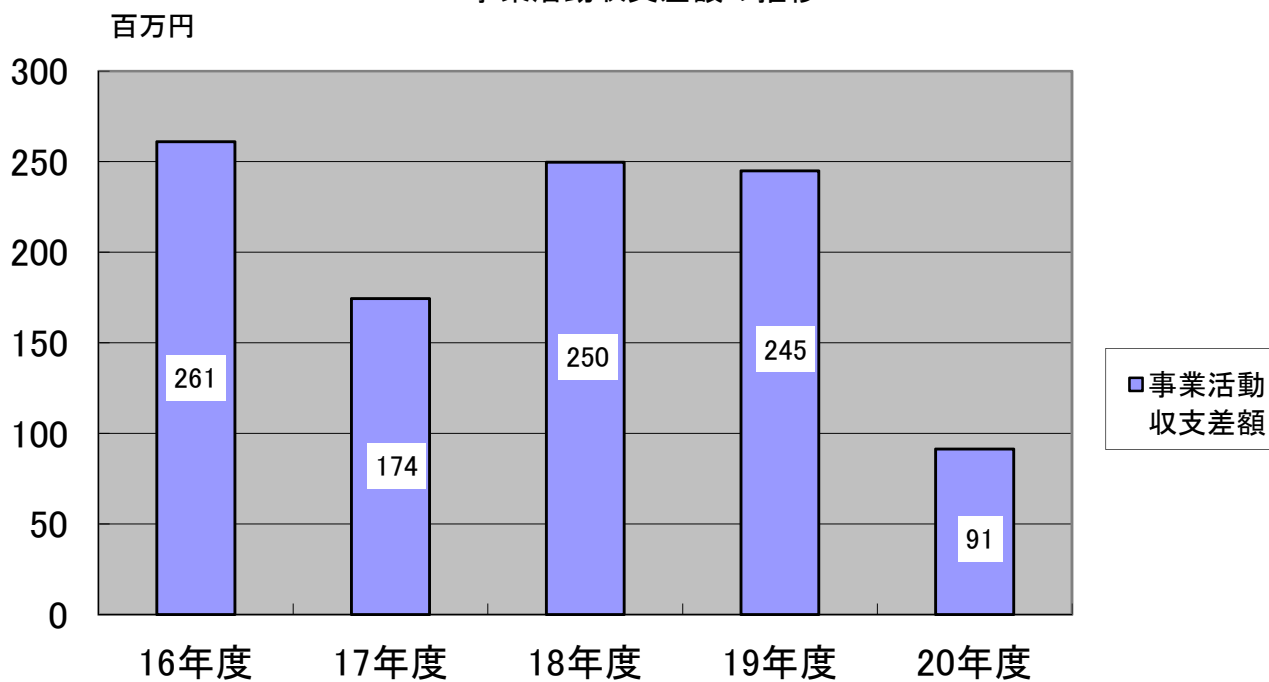
## 事業活動収支計算の構成比率・過去5年間の推移

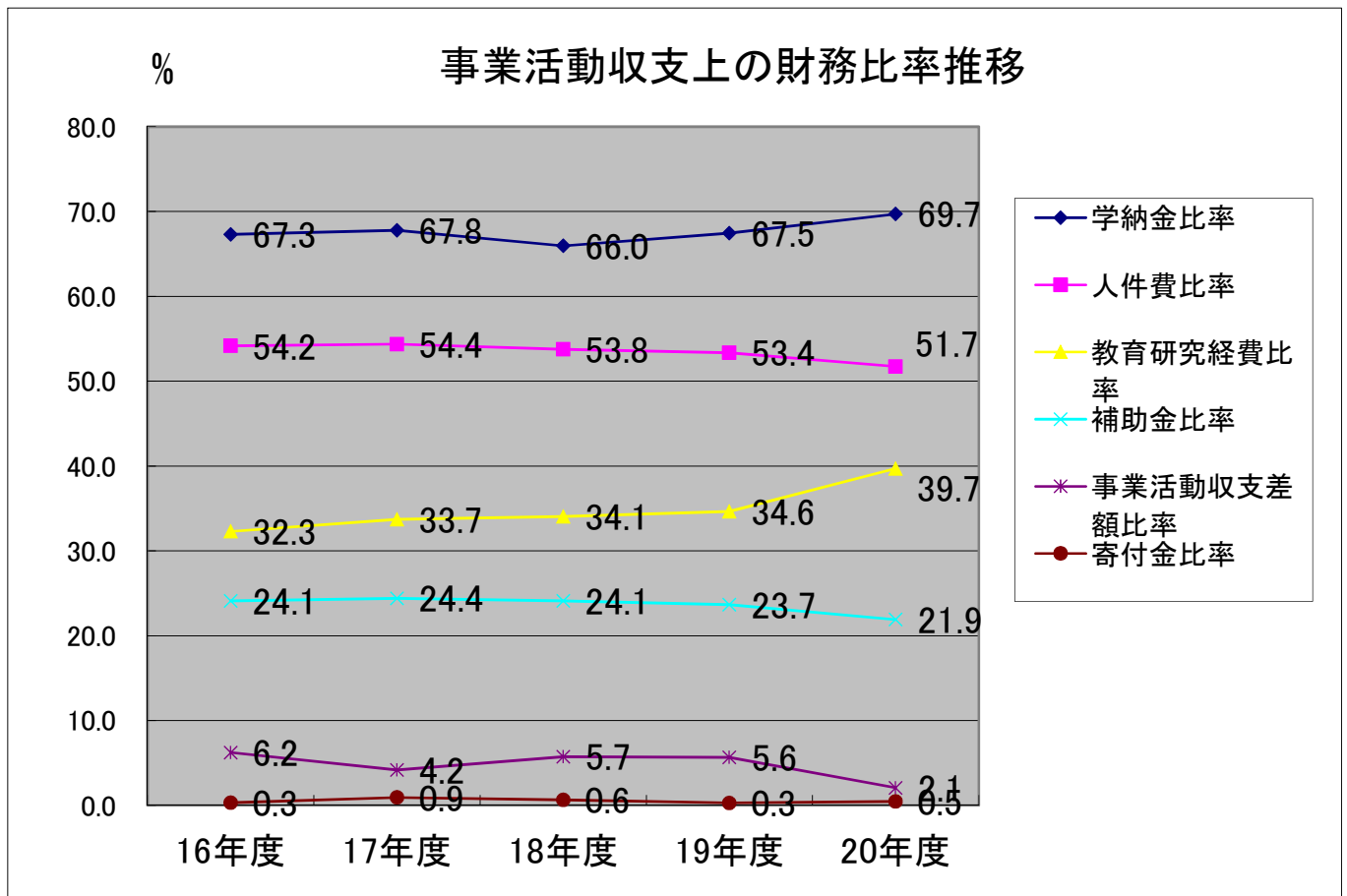


## 事業活動支出の推移



## 事業活動収支差額の推移



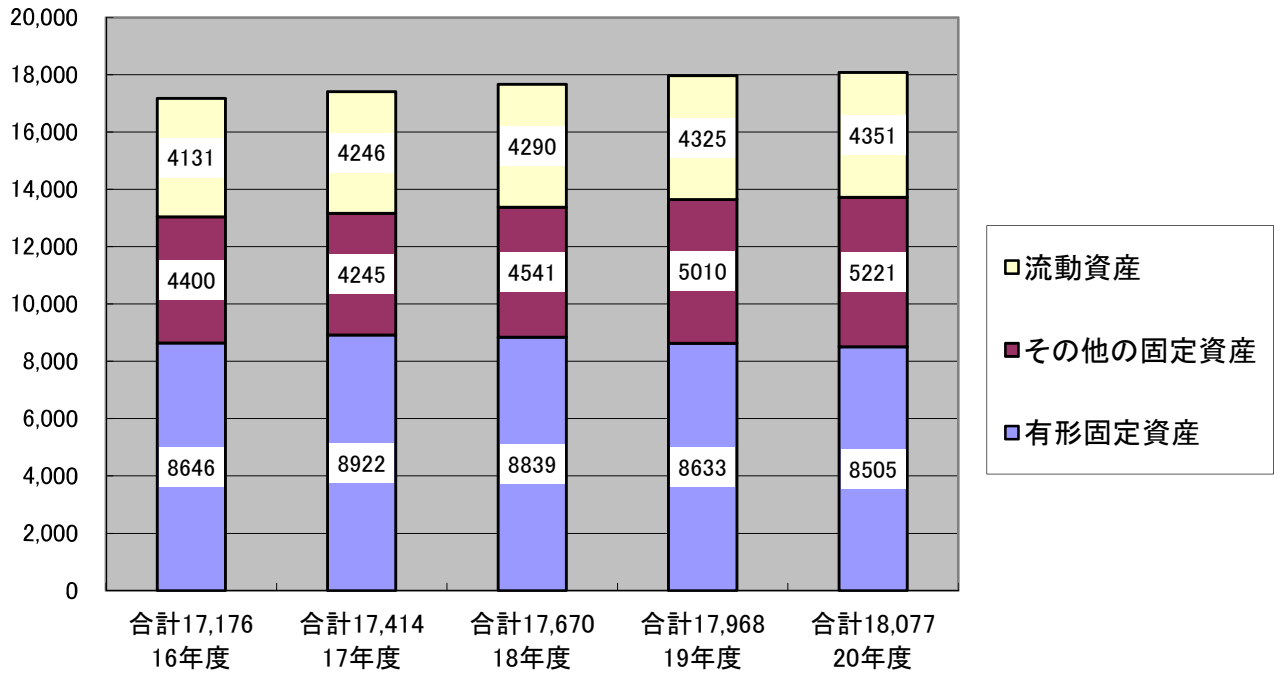


比率	算式	同系統大学の比率 (2019年度実績)
学納金比率	$= \frac{\text{学生生徒等納付金}}{\text{事業活動収入}}$	80.3%
人件費比率	$= \frac{\text{人件費}}{\text{事業活動収入}}$	48.6%
教育研究費比率	$= \frac{\text{教育研究経費}}{\text{事業活動収入}}$	35.7%
補助金比率	$= \frac{\text{補助金}}{\text{事業活動収入}}$	8.3%
事業活動収支差額 <sup>1)</sup> 比率	$= \frac{\text{当年度収支差額}}{\text{事業活動収入}}$	9.1%
寄付金比率	$= \frac{\text{寄付金}}{\text{事業活動収入}}$	1.7%

注)・同系統比較の同系統とは、全国の大学法人のうち理工系総合大学158大学の平均値である。

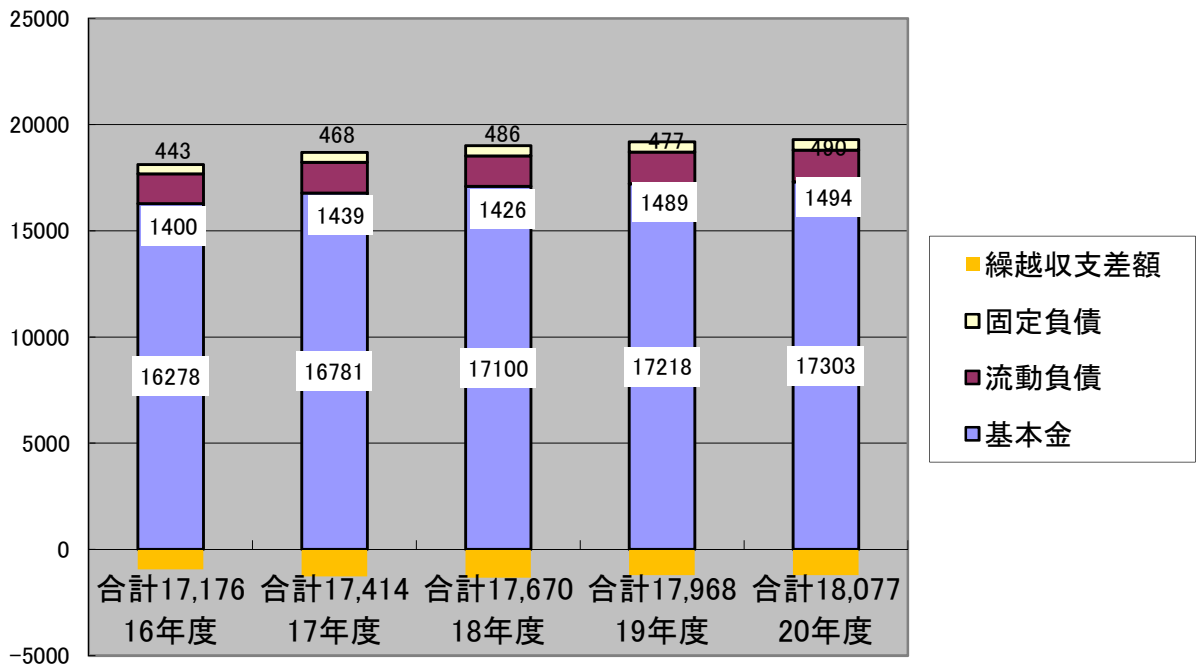
### 貸借対照表(資産の部)推移

百万円



### 貸借対照表(基本金・負債の部)推移

百万円



## 学生・生徒・園児数の推移

